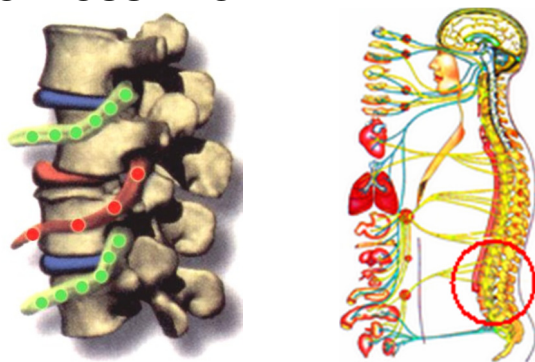


CHIROPRACTICA

CHE COS'E' UNA SUBLUSSAZIONE VERTEBRALE?



La sublussazione vertebrale è un disallineamento di una o più vertebre all'interno della colonna vertebrale. **Interferisce con il midollo spinale o con i nervi** che escono tra le vertebre e colpisce direttamente il sistema nervoso o le aree del corpo da esso controllate.

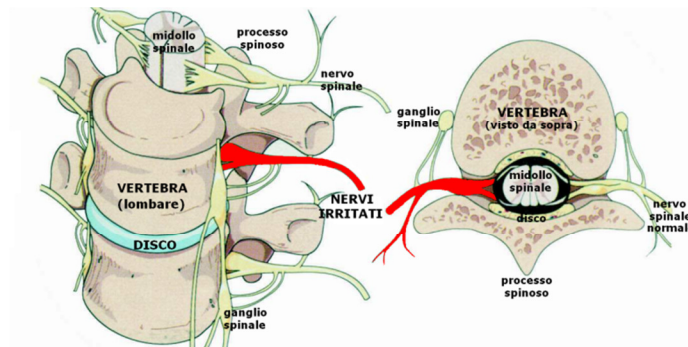
LA SUBLUSSAZIONE E LA TUA SALUTE

L'obiettivo del sistema nervoso è quello di **controllare e coordinare** la funzione di ogni cellula, tessuto, organo e sistema del corpo, e di mantenere lo stato di salute e di benessere al 100%.

Il sistema nervoso è anche responsabile di spedire messaggi da e verso il cervello **mantenendo aperta la comunicazione** tra "il capo" (il cervello) e tutti i suoi dipendenti (cellule, tessuti, organi e sistemi) all'interno del tuo corpo.

Una sublussazione può **alterare o impedire il normale flusso degli impulsi** dal cervello al resto del tuo corpo. Con il tempo la sublussazione può causare malesseri o carenza di

salute perché impedisce al tuo corpo e ai suoi sistemi (digestione, sistema immunitario, respirazione, ecc.) di funzionare al massimo.



Il Dottore in Chiropratica corregge le sublussazioni vertebrali attraverso una pressione sicura, specifica e controllata conosciuta come aggiustamento Chiropratico. Una volta che la sublussazione è stata corretta, il sistema nervoso dell'individuo migliorerà e inizierà ad esprimere una più alta qualità di vita e salute.